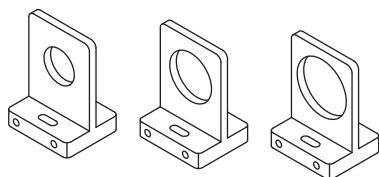
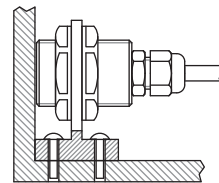
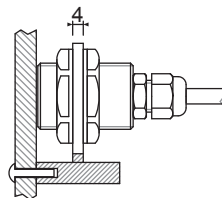
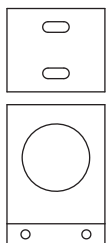
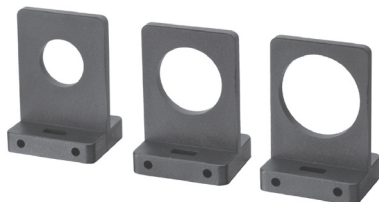


## Supporti per Sensori / Fixing Plates for sensors N180 - N190 - N250 - N260 - N300 - N310

Questi supporti permettono il fissaggio del sensore tramite i due dadi in dotazione; grazie alla presenza di due serie di fori, è possibile fissare il sensore sia a 90° che a 180° rispetto al riparo.

*This fixing plates allows the installation of the sensor with the supplied stop nuts: thanks to the two series of fixing holes it's possible to mount the sensor at 90° or 180° respect to the guard's wall.*



Codice di Ordinazione supporto per / Order Code fixing plate for N180 - N190: **1140 20 00 0000**

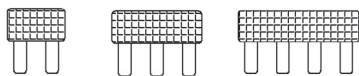
Codice di Ordinazione supporto per / Order Code fixing plate for N250 - N260: **1140 00 00 0000**

Codice di Ordinazione supporto per / Order Code fixing plate for N300 - N310: **1140 10 00 0000**

## Ponticelli a pettine / Jumpers

I ponticelli a pettine permettono di effettuare, in modo pratico e veloce, i ponti necessari sulla morsetteria della centralina al fine di realizzare le varie applicazioni possibili.

*Jumpers allow to realize, in a quick way, the necessary connections on the terminal board in order to have all the expected applications.*



Codice di Ordinazione / Order Code:

Ponticello a 2 poli / 2 poles Jumper: **1SCN 11 02 0000**

Ponticello a 3 poli / 3 poles Jumper: **1SCN 11 03 0000**

Ponticello a 4 poli / 4 poles Jumper: **1SCN 12 04 0000**

## Unità Magnetica M116 / Magnetic Unit M116

Unità magnetica codificata alternativa in forma e dimensioni a M110 e M113.

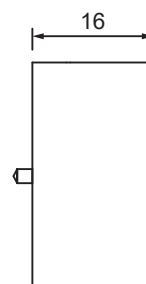
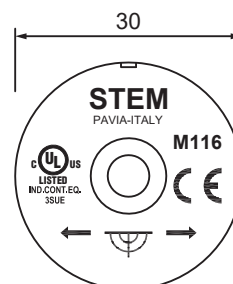
Materiale: PPS nero

Fissaggio: mediante vite M5 testa svasata

*Coded magnetic unit alternative for shape and dimensions to M110 and M113.*

*Material: PPS black*

*Fixing: through conic-head M5 screw*



## Unità magnetica per applicazioni alimentari / Magnetic unit for food applications M11AX

Unità magnetica adatta per applicazioni alimentari.

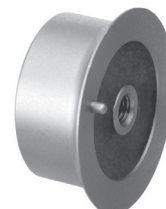
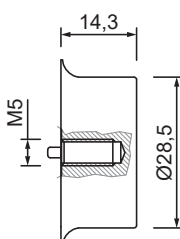
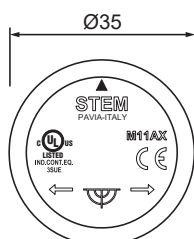
Materiale: acciaio INOX AISI 303 o 306 con marcatura laser.

Fissaggio: filetto femmina M5

*Stainless steel magnetic unit for alimentary applications.*

*Material: Stainless steel AISI 303 or 306 with laser marking.*

*Fixing: Female thread M5*

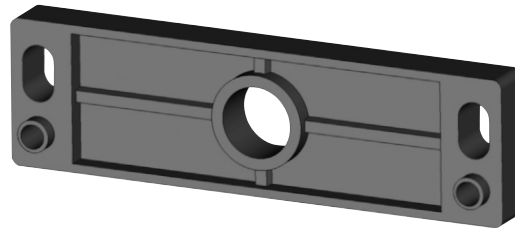


Codice di Ordinazione / Order Code: **M11A X0 00 0000**

## Distanziatori / Spacers

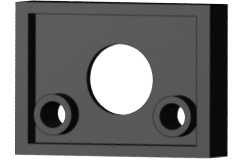
Accessori per il fissaggio dei sensori di sicurezza su materiali ferromagnetici che consentono di evitare riduzioni delle distanze di attivazione.

*Fittings for safety sensors fixing on ferromagnetic materials; in this way it's possible to avoid reduction of activation distances.*



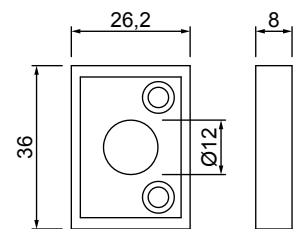
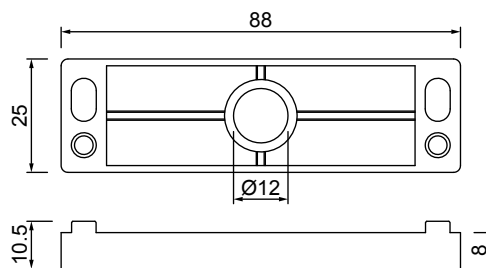
Codice di ordinazione  
Order code

**1151 08**



Codice di ordinazione  
Order code

**1152 08**



## Cavi con connettori / Connector Cables

Per il collegamento dei sensori con connettore, possiamo fornire i rispettivi cavi M8 e M12 femmina di differenti lunghezze.

*For the sensor connection we could supply also the suitable cables M8 and M12 female with different length.*

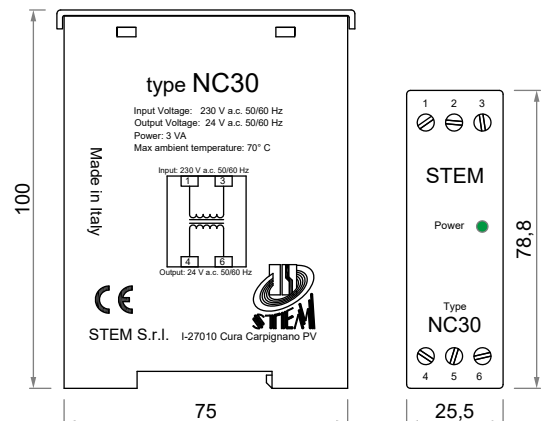


## Alimentatore NC30 / Power Pack NC30



Esempio di sigla di ordinazione  
Order code example

COMBINAZIONI POSSIBILI	024	AC	24	DC
POSSIBLE COMBINATION	230	AC	12	DC
	230	AC	24	AC
	230	AC	24	DC
ALIMENTATORE POWER PACK	NC30			
TENSIONE DI ALIMENTAZIONE SUPPLY VOLTAGE	230, 24			
TIPO TENSIONE ALIMENTATORE SUPPLY VOLTAGE TYPE		AC		
TENSIONE DI USCITA SPECIAL FEATURES			24, 12	
TIPO TENSIONE DI USCITA OUTPUT VOLTAGE TYPE				AC, DC



Potenza: 3 VA Power: 3 VA	Max temperatura ambiente: 50° C Max ambient temperature: 50° C
------------------------------	---