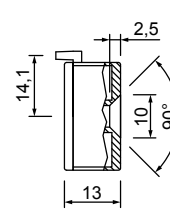
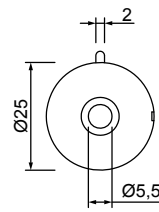
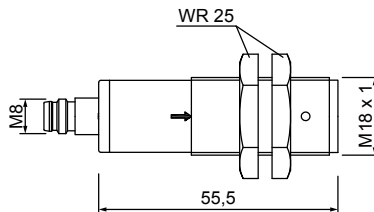
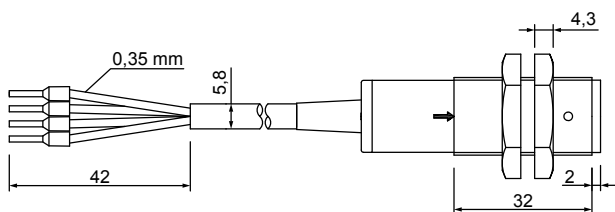


N185GB Sensore / Sensor M110 Magnete / Magnet



CORPO BODY	CONTATTO E CARATTERISTICHE ELETTRICHE CONTACT AND ELECTRICAL CHARACTERISTICS					CAVO CABLE				DISTANZE DISTANCES (mm)		MAGNETE MAGNET	CENTRALINA CONTROL UNIT
	Serie Series	Tipo Type	Schema elettrico Electrical scheme	Tensione Voltage (V)	Potenza Power (W)	Corrente Current (A)	Tipo Type	Diametro Diameter (mm)	Conduttori Conductors	Caratteristiche Characteristics	Attivazione Activation	Disattivazione Deactivation	Serie Series
N185	GB		24	10	0,5 max	QN	6	4 x AWG 22	Quadrupolare nero Black Quadripolar	< 7	> 17	M110 M11AX	NC20 / NC21 NC62 / NC66 NC98 NC98 01

Sensori codificati senza contatto, di forma cilindrica con corpo filettato M18x1, completo di dadi per il fissaggio.

I sensori sono utilizzabili in abbinamento con le centraline NC20 - NC21 - NC62 - NC66 - NC98 - NC98 01.

Con uno di questi sensori collegato singolarmente si può ottenere una categoria di sicurezza 4 secondo EN ISO 13849-1. Collegando più sensori alla centralina si ottiene un livello di sicurezza 3 secondo EN ISO 13849-1.

I sensori possono essere attivati solo mediante le apposite unità magnetiche codificate M110 e M11AX (vedi pag. Accessori) e sono quindi garantiti da attivazioni indesiderate o da manipolazioni.

Sul lato attivo sono presenti sia dei riferimenti serigrafici sia una tacca meccanica di riferimento per il corretto allineamento tra sensore e magnete.

I sensori prima di una nuova attivazione devono sempre essere portati ad una distanza dal magnete uguale o superiore alla distanza di disattivazione indicata in tabella e nel manuale d'istruzione.

I sensori sono fornibili con cavo di varia lunghezza (200, 300, 400, 500 cm), con connettore M8x1 o M12x1.

L'unità magnetica M110 è provvista di un foro centrale e di una tacca per un facile fissaggio e bloccaggio e viene fornita completa di vite e dado in acciaio inox.

Cylindrical shaped contactless coded sensors with threaded housing M18x1 with stop nuts.

N185 sensors could be used in combination with NC20 - NC21 - NC62 - NC66 - NC98 - NC98 01 safety modules.

With only one N185 sensor it's possible to reach safety category 4 of EN ISO 13849-1; with more sensors on the same control unit it's possible to obtain safety category 3 of EN ISO 13849-1.

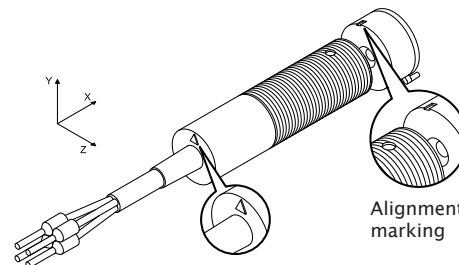
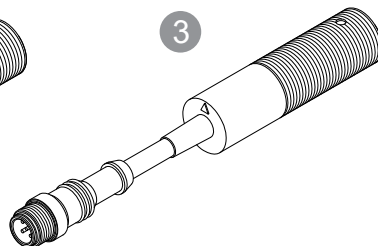
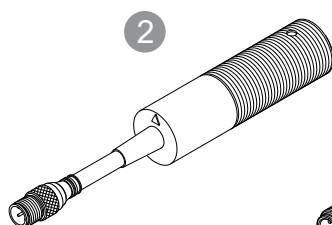
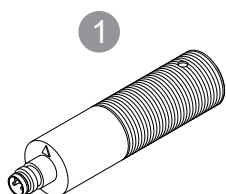
Sensors could be activated only using the apposite coded magnet type M110 and M11AX (see fittings page) so they are guaranteed against undesired activations or manipulations.

On the active side there's a referring painting, moreover, on the external circle, there's a referring point for the correct alignment between sensor and magnet.

Before a new activation, these sensors have to be moved back to a distance equal or greater than the deactivation distance, as indicated in the table and in the instructions manual.

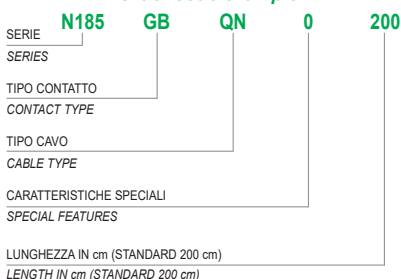
These sensors are available with different cable's length (200, 300, 400, 500 cm) or with M8x1 or M12x1 connector.

The coded magnet types M110 has a central hole and a fixing point for an easy lock and it's provided with stainless steel screw and nut.



Alignment marking

Esempio di sigla di ordinazione Order code example



Codice sensore con connettore Order code Sensor with connector	
1	N185 GB00 1704 M8 x 1 Integrato / Built in
2	N185 GBQN 0M08 20 cm cavo con connettore M8 x 1 20 cm cable with M8 x 1 connector
3	N185 GBQN 0M12 20 cm cavo con connettore M12 x 1 20 cm cable with M12 x 1 connector

Dati tecnici Technical Data	Sensors N185	Magnets M110
Materiale del corpo Housing Material	PPS caricato vetro glass-fiber reinforced PPS	
Temperatura di lavoro Working temperature	-20 ... +80°C	
Grado di protezione Degree of protection	IP 67 (IEC 60529)	
Resistenza alle vibrazioni Vibration resistance	in accordo con / in accordance with EN 60947-5-3	
Resistenza agli shock Shock resistance	in accordo con / in accordance with EN 60947-5-3	
Compatibilità elettromagnetica EMC compliance	in accordo con / in accordance with EN 60947-5-3	