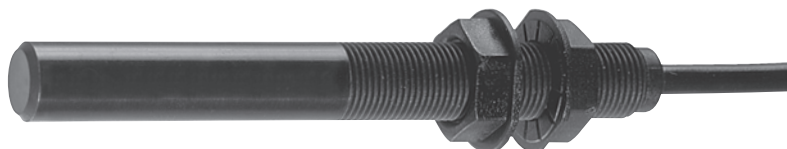
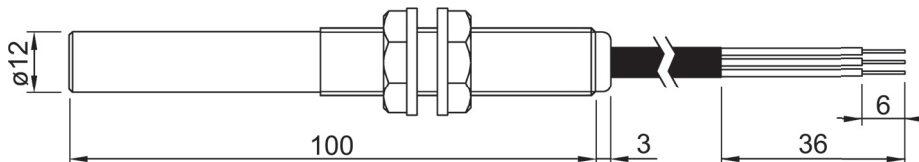


SENSORI MULTICONTATTO MULTICONTACT SENSORS



SERIES C12



Le combinazioni per i sensori a 2 contatti, che possono essere presenti sui corpi della nostra serie C indicati in tabella, sono i seguenti:

The combinations for 2 contact sensors, available in the specified housing of our series C models, are the following:

Schema di collegamento Connection scheme	Corpo / Body		Contatto / Contact					Cavo / Cable				
	Serie Series	Colore Colour	Contatto Contact	Tensione Voltage		Potenza Power VA max	Corrente Current A max	Cavo Cable	Diametro Diameter mm	Conduttori Conductors mm ²	Caratteristiche Features	
				Vdc	Vac							
NO + NO SEPARATI WITH SEPARATE WIRES 	C121	nero black	2A	NO	100	150	10	0,5	QB	5	0,35	quadripolare grigio grey quadripolar
	C151											
	C191			NO	10	0,5						
NO + NO SEPARATI WITH SEPARATE WIRES 	C121	nero black	2R	NO	200	250	50	1	QB	5	0,35	quadripolare grigio grey quadripolar
	C151											
	C191			NO	50	1						
NO + NO CON COMUNE WITH COMMON WIRES 	C121	nero black	2S	NO	100	150	10	0,5	TE	5	0,5	tripolare nero black tripolar
	C151											
	C191			NO	10	0,5						
NO + NO CON COMUNE WITH COMMON WIRES 	C121	nero black	2U	NO	200	250	50	1	TE	5	0,5	tripolare nero black tripolar
	C151											
	C191			NO	50	1						
NO + NC SEPARATI WITH SEPARATE WIRES 	C128	nero black	2N	NO	200	250	10	1	QB	5	0,35	quadripolare grigio grey quadripolar
	C158			NC	250	150	50	0,5				
	C198			NC	250	150	50	0,5				
NO + NC CON COMUNE WITH COMMON WIRES 	C128	nero black	2N	NO	200	250	50	1	TE	5	0,5	tripolare nero black tripolar
	C158			NC	150	150	10	0,5				
	C198			NC	150	150	10	0,5				
NC + NC SEPARATI WITH SEPARATE WIRES 	C123	nero black	2G	NC	150	150	10	0,5	QB	5	0,35	quadripolare grigio grey quadripolar
	C153			NC	150	150	10	0,5				
	C193			NC	150	150	10	0,5				
NC + NC CON COMUNE WITH COMMON WIRES 	C123	nero black	2H	NC	150	150	10	0,5	TE	5	0,5	tripolare nero black tripolar
	C153			NC	150	150	10	0,5				
	C193			NC	150	150	10	0,5				

Le combinazioni per i sensori a 3 contatti sono molteplici, tutte caratterizzate dalla presenza di una contatto comune. Sono inoltre disponibili sensori a 3 contatti secondo richieste specifiche.

Combinations for 3 contact sensors are various and each one with a common wire. Moreover we can provide 3 contacts sensor upon specific requests.

Schema di collegamento Connection scheme	Corpo / Body		Contatto / Contact					Cavo / Cable				
	Serie Series	Colore Colour	Contatto Contact	Tensione Voltage		Potenza Power VA max	Corrente Current A max	Cavo Cable	Diametro Diameter mm	Conduttori Conductors mm ²	Caratteristiche Features	
				Vdc	Vac							
NO+NO+NO CON COMUNE WITH COMMON WIRES 	C121	nero black	3C	NO	200	250	50	1	QA	5	0,35	quadripolare grigio grey quadripolar
	C151											
	C191											

SENSORI MULTICONTATTO

MULTICONTACT SENSORS

I nuovi **sensori multicontatto STEM** permettono di integrare all'interno dello stesso sensore 2 contatti completamente separati oppure 3 contatti con un cavo in comune.

I contatti possono essere sia normalmente aperti (N.O.) che normalmente chiusi (N.C.) e presenti in differenti combinazioni in base alle singole esigenze; per garantire una maggiore flessibilità anche le potenze possono essere differenti.

Mostriamo di seguito due esempi di funzionamento dei sensori con differenti combinazioni.

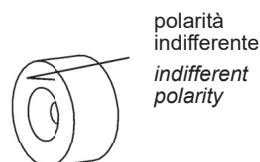
*The new **STEM multicontact sensors** allow to include inside a single sensor 2 completely divided contacts or 3 contacts with common wire.*

The contacts can be either normally open (N.O.) or normally closed (N.C.) and in different combinations, depending on the requests; to ensure greater flexibility also powers may be different.

We show you below two different functioning examples.

SENSORE CON 2 CONTATTI N.O. SEPARATI

Sensor with 2 divided N.O. contacts

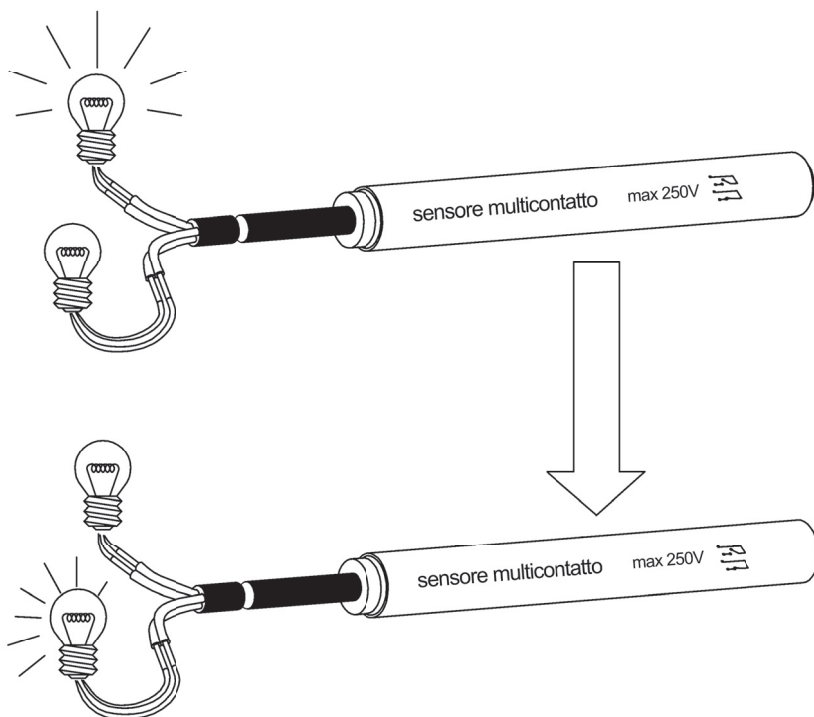


In presenza del magnete i 2 contatti N.O. commutano in chiusura

The two N.O. contacts are closed in presence of the magnet

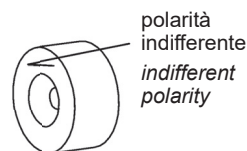
SENSORE CON 1 CONTATTO N.O. + 1 CONTATTO N.C. SEPARATI

Sensor with divided N.O. contact + N.C. contact



In assenza del magnete il contatto N.C. è chiuso

Without magnet only the N.C. contact is closed



In presenza del magnete il contatto N.C. si apre ed il contatto N.O. si chiude

The N.O. contact closes in presence of the magnet and the N.C. opens.