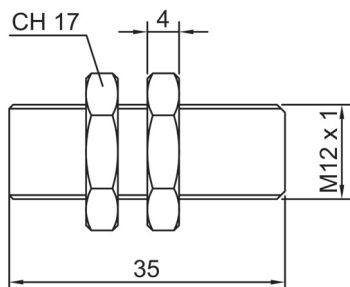


Unità Magnetica Filettata M12 x 1 Threaded Magnetic Unit M12 x 1

Corpo unità in ottone nichelato
Nichel-brass unit



SERIE SERIES	MATERIALE MAGNETICO MAGNETIC MATERIAL		DIMENSIONI (mm) DIMENSIONS (mm)			CORPO HOUSING	
SIGLA CODE	SIGLA CODE	Caratteristica Features	SIGLA CODE	Diametro Diameter	Lunghezza Lenght	SIGLA CODE	Materiale Material
M530	N	Neodimio / Neodym	CDC	6	25	B	Ottone / Brass



ESEMPIO DI SIGLA DI ORDINAZIONE EXAMPLE FOR A SINGLE ORDER

M530 N CDC B

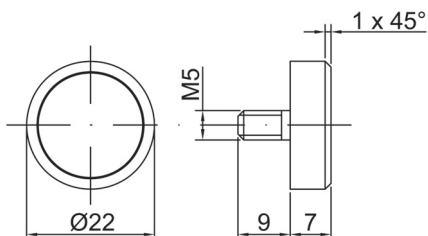


Unità Magnetica Diametro 22 Magnetic Unit Diameter 22

Corpo unità in acciaio nichelato o ottone
Nichel steel or brass housing unit

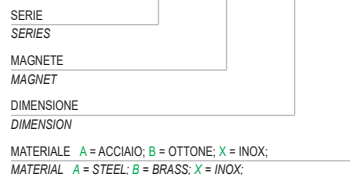


SERIE SERIES	MATERIALE MAGNETICO MAGNETIC MATERIAL		DIMENSIONI (mm) DIMENSIONS (mm)			CORPO HOUSING	
SIGLA CODE	SIGLA CODE	Caratteristica Features	SIGLA CODE	Diametro Diameter	Lunghezza Lenght	SIGLA CODE	Materiale Material
M610	F	Ferrite / Ferrite	CGA	18	3	A	Acciaio / Steel
	N	Neodimio / Neodym	CGA	18	3	B	Ottone / Brass
	F	Ferrite / Ferrite	CGB	18	5	X	Inox
	N	Neodimio / Neodym	CGB	18	5	A	Acciaio / Steel
						B	Ottone / Brass
						X	Inox



ESEMPIO DI SIGLA DI ORDINAZIONE EXAMPLE FOR A SINGLE ORDER

M610 N CGB A



MATERIALE A = ACCIAIO; B = OTTONE; X = INOX;
MATERIAL A = STEEL; B = BRASS; X = INOX;

serie
series

M530

serie
series

M610