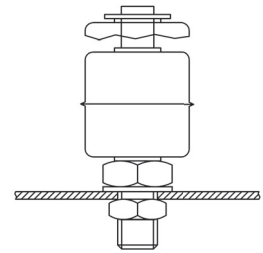
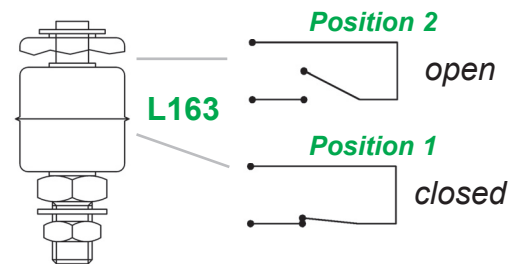
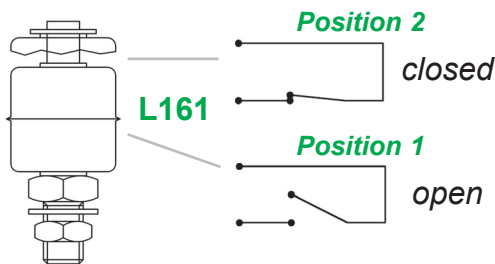


INSTALLAZIONE

INSTALLATION



Diametro foro montaggio
min: 10 mm
Assembling hole diameter
min: 10 mm

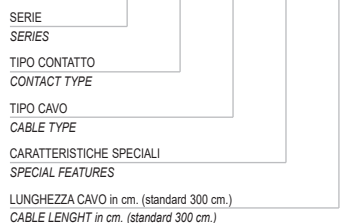


SCHEMA DI COLLEGAMENTO CONNECTION SCHEME	CORPO BODY	CONTATTO - CONTACT				CAVO - CABLE			
	Serie Series	Contatto Contact	Tensione Voltage V (max) Vdc Vac	Potenza Power W (max)	Corrente Current A (max)	Cavo Cable	Diametro Diameter mm	Conduttori Conductors mm ²	Caratteristiche Features
 NO	L161	FB	240 Vdc / 200 Vac	50 W	0,5 A	DS	3,5 mm	0,35 mm ²	SILICONE BIPOLARE NERO BLACK BIPOLAR SILICONE
 NC	L163	FB	240 Vdc / 200 Vac	50 W	0,5 A	DS	3,5 mm	0,35 mm ²	SILICONE BIPOLARE NERO BLACK BIPOLAR SILICONE

ESEMPIO DI SIGLA DI ORDINAZIONE

ORDER CODE EXAMPLE

L161 FB DS 0 300



CARATTERISTICHE SPECIALI (a richiesta)

SPECIAL FEATURES (on request)

Materiale corpo: AISI 316
Housing material: AISI 316

CARATTERISTICHE TECNICHE

TECHNICAL FEATURES

Vita meccanica / Mechanical life	300.000 cicli / cycles
Frequenza di manovra / Operating frequency	10 cicli-min. / cycles-min.
Precisione alla ripetibilità / Repeatability precision	0,1 mm
Resistenza agli urti / Impact resistance	30 g / 11 ms
Resistenza alle vibrazioni / Vibration resistance	0,35 mm 10-55 Hz
Temperatura di esercizio / Working temperature	-20°C ÷ +120°C
Pressione max di esercizio / Max working pressure	5 bar
Grado di protezione (per le parti sommerse) / Protection degree (for submerged parts)	IP68
Grado di protezione generale / General protection degree	IP68