



ATTESTATO DI CONFORMITÀ

CERTIFICATE OF CONFORMITY

Si dichiara che il prodotto:
We declare that the product:

SCHEDA DI CONTROLLO PER ASCENSORI / Control board for lifts

Marca / Trade Mark **STEM**
Modello / Model **NCBM 01**

Fabbricato da:
Manufactured by:

STEM Srl
VIA DELLA MECCANICA 2 - Z.I. PRADO - 27010 CURA CARPIGNANO PV

È conforme alla Norma:
It complies with the Standard

EN 81-20:2020 – EN 81-50:2020

Riferimento pratica IMQ:
IMQ Reference

50PV00051

Prodotto soggetto a procedura di controllo della produzione con modalità analoghe a quelle utilizzate per i componenti di sicurezza / Product subject to production control procedures with methods similar to those used for safety components

Organismo incaricato del controllo: IMQ S.p.A / Body carrying out the production checks: IMQ S.p.A.

Questo documento è composto da **3** pagine comprendenti 1 allegato | This document is composed of **3** pages including 1 annex

2021-03-22
Emissione corrente
Current issue

2013-02-07
Prima emissione
First issue

Sostituisce e annulla il precedente del:
This Certificate cancels & replaces the previous one:
2020-02-21

IMQ

Questo Attestato può essere riprodotto solo integralmente e senza alcuna variazione. Esso è soggetto alle condizioni generali e particolari di fornitura dei servizi di valutazione della conformità ai sensi delle Direttive comunitarie per le quali IMQ opera come Organismo Notificato / This Certificate may only be reproduced in its entirety and without any change. It is subject to the general and particular Rules for the provision of conformity assessment services under the EU Directives for which IMQ acts as Notified Body

1/3

RIFERIMENTO PRATICA IMQ / *IMQ Reference*

50AM00078 - 50LN00020 - 50AP00099 - 50LR00042 – AP20-0048891-01 – 50PV00051

Marca / *Trade mark* STEM

Modello / *Model* NCBM 01

Descrizione / *Description*

Scheda di controllo con funzioni di monitoraggio del freno, del limitatore e delle valvole di discesa. / *Control board with monitoring function of the brake, overspeed governor and valves.*

FUNZIONI SVOLTE DALLA SCHEDA / FUNCTION PERFORMED BY THE CONTROL BOARD

Funzione 1 / Function 1

Monitoraggio di due valvole idrauliche in serie comandate elettricamente in accordo a 5.6.7.3 della EN 81-20:2020

Self monitoring of two electrically commanded hydraulic valves in series, according to 5.6.7.3 of EN 81-20:2020.

Funzione 2 / Function 2

Monitoraggio della corretta apertura e chiusura del freno della macchina in accordo a 5.6.7.3 della EN 81-20:2020

Monitoring of correct lifting or dropping of the machine brake according to 5.6.7.3 of EN 81-20:2020.

Funzione 3 / Function 3

Test automatico di blocco per limitatori di velocità, marca PFB modelli LK 200, LK250, LK300 e LK315 conformemente alle istruzioni del fabbricante (vedere manuale par. 4.1 – tipologia 2) e monitoraggio del relativo micro interruttore.

Automatic engage test of the overspeed governor, trade mark PFB model LK200, LK250, LK300 and LK315 in accordance with manufacturer instructions (see manual par. 4.1 – type 2) and monitoring of the micro switch.

Monitoraggio dei microinterruttori che segnalano lo stato di un limitatore generico di velocità: bloccato o libero (vedere manuale par. 4.1 – tipologia 1)

Monitoring of the limit switches used as indicator of the a generic over speed governor status: locked or free, (see manual paragraph 4.1 – type 1).

Funzione 4 / Function 4

Monitoraggio dei segnali di controllo per valvola Bucher Hydraulics modello IValve

Self monitoring of hydraulic valve Bucher Hydraulics type IValve

EMISSIONE CORRENTE / *CURRENT ISSUE* 2021-03-22

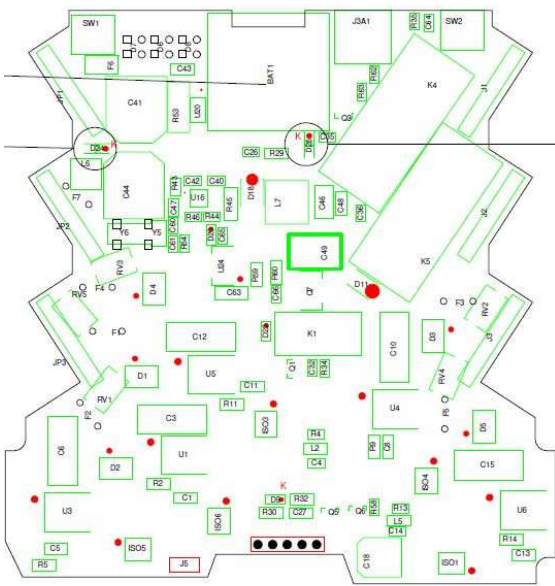
PRIMA EMISSIONE / *FIRST ISSUE* 2013-02-07

Il presente Attestato annulla e sostituisce il precedente /

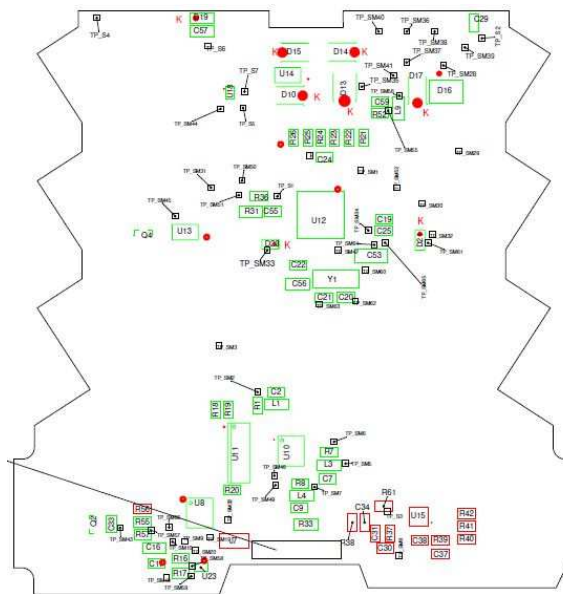
This Certificate cancels and replaces the previous one
del/of 2020-02-21

Schema elettrico / Electrical diagram: n° 2A074SC_H rev. H - 15/01/2020

Circuito stampato: assemblaggio vista dall'alto e dal basso / PCB layer: assembly drawing top and bottom



Vista dall'alto / Top side view



Vista dal basso / Bottom side view

IMQ

EMISSIONE CORRENTE / CURRENT ISSUE 2021-03-22
PRIMA EMISSIONE / FIRST ISSUE 2013-02-07

Il presente Attestato annulla e sostituisce il precedente /
This Certificate cancels and replaces the previous one
del/of 2020-02-21